

3Fへの階段はどこでしょう？



(※注)実話

詳しくは裏面をチェック!



図書室の中でどのフロアをよく使っていますか？

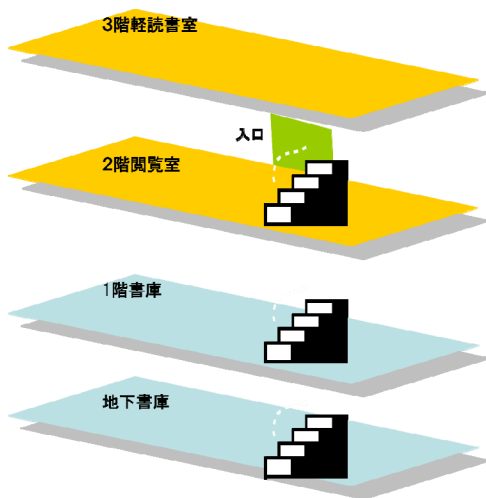
農学部図書室は、2階に入口があり、4階層に分かれています。

2階と3階には、閲覧席を用意し、利用頻度の高い図書や、新着の雑誌を配置しています。

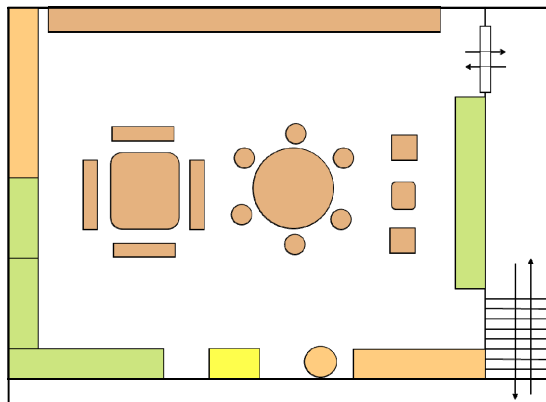
1階と地下には、利用頻度の低い図書や、バックナンバーの雑誌を、電動書庫に収めています。

どのフロアも、学内の方であれば、図書室内の階段を使って自由に行き来することができます。

右では、各フロア・資料について紹介しています。空き時間がある時も、ぜひ図書室へお越しください！



## 第十二回 農学部図書室には他にないもの色々あり☑！



### ◎ 3F軽読書室

通常の閲覧席だけでなく、ラウンド型テーブルと、スクエア型テーブルを配置しています。

学習だけではなく、息抜きにも使える雑誌や図書を配置しています。

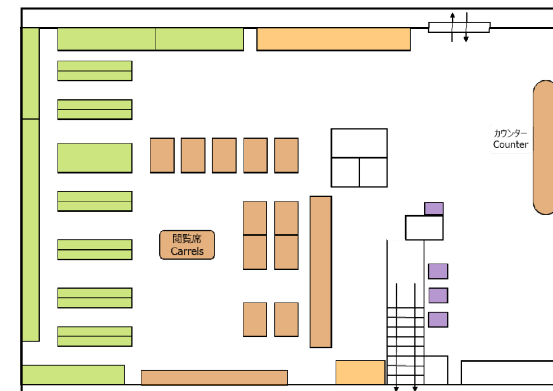
- ・一般雑誌 (AERAなど、KULINEでは検索できません)
- ・TOEFL対策本・理系英語学習用図書・ブルーボックスなど

### ◎ 2F閲覧室

入口やカウンターのある、メインフロアになります。

閲覧席だけでなく、KULINEや電子ジャーナルを利用するための検索用端末なども用意しています。質問はお気軽にカウンターまで。

- ・検索用端末・自動貸出機・コピー機・有線LANコンセント・無線LAN
- ・開架図書・新着雑誌・新聞・高等学校検定教科書



### ◎ 1F書庫

図書や、Review誌と呼ばれる雑誌類を配架しています。また、「旧植民地資料」など特色ある資料があります。

「旧植民地資料」は出納が必要ですので、ホームページ上の目録で確認ののち、カウンターまでお申し込みください。

### ◎ 地下書庫

図書や、雑誌のバックナンバーが配架されています。

また、橋本傳左衛門氏が寄贈された、社会科学(特に農業経済学)の図書を中心とした「橋本文庫」があります。

**Tips** 1階の開架書架には、旧植民地資料だけでなく、貴重書扱いの資料や、農学部博士論文があります。利用を希望する場合は、カウンターまでお申し込みください。

